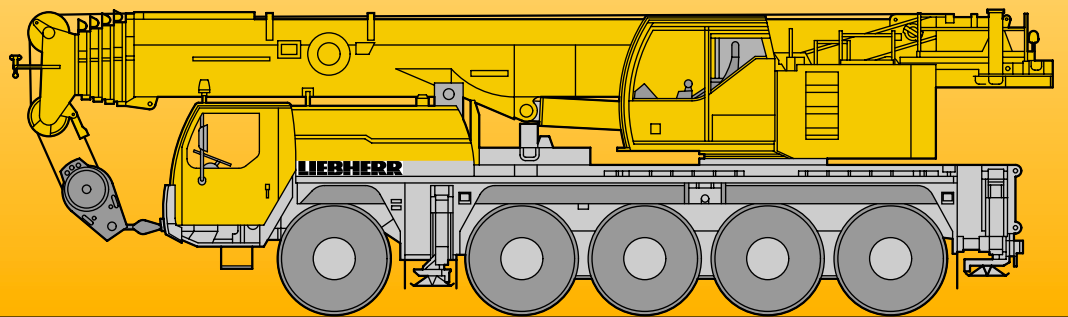


LTM 1120NX-2

リープヘル製
オールテレーンクレーン
吊上荷重 120ton

Technical Data

メインブーム
52m



LIEBHERR

クレーン部主仕様

吊上荷重	荷重	120ton
	半径	2.5m
メインブーム	最小長さ	11.5m
	最大長さ	52m
補助ジブ	折りたたみ式	10.8m, 19m
メインブーム伸縮段数		6段
カウンターウエイト (最大)		35ton
主巻ウインチ	ラインプル力	8.8ton
	巻上速度	0-130m/min
補巻ウインチ	ラインプル力	8.8ton
	巻上速度	0-130m/min
最大地上揚程	メインブーム	51m
	補助ジブ	70m
旋回速度		0-2.0rpm
起伏速度 (82度まで)		約40秒
ブーム伸長速度 (11.5~52m)		約360秒
主巻ロープ	ロープ径	21mm
	ロープ長さ	200m
補巻ロープ	ロープ径	21mm
	ロープ長さ	200m

フック仕様

容量 (ton)	シーブ数
120	7
90	5
59	3
26	1
8.8	—

フックはオプション設定ですので
上記の中からお選びください。

排気ブレーキおよびリターダに加えて、電磁力によるブレーキ
(テルマブレーキ) を標準装備しています。

テルマブレーキとは…

テルマブレーキは指一本で操作でき、連続使用が可能で安定かつ
スムーズな制動力が得られタイヤの偏摩耗を防ぎます。
またフットブレーキの使用頻度を大幅に減少させ、ライニングの寿命
を伸ばし、メンテナンスコストを低減させます。

※使用上の注意等は操作マニュアルを御参照ください。

エンジン仕様

メーカー名	リープヘル社製
型式	D934S A6 ディーゼル・エンジン
冷却方式	水冷
シリンダー数	4
出力	197HP/1800rpm
最大トルク	920Nm/1100-1500rpm
燃料タンク	約256ℓ

特徴

■ コントロール

ジョイスティックタイプの操作レバー (自動復帰式のユニバーサルコン
トローラ) により電気式パイロットコントロールされます。

■ 油圧駆動装置

ウインチ回路には圧力補償付流量調整弁を有し、また、自動出力調整
装置付油圧ポンプにより駆動されます。

■ 安全装置および指示計

LICCON (リーコン) 過負荷防止計が装備され、吊上げ総荷重、作業
半径、ブーム長さ、揚程、アウトリガー反力などがデジタルで表示さ
れます。

過巻防止装置、ドラム回転計、過巻出し防止装置、油圧安全弁、油圧
システム保護用安全バルブが装備されています。

クレーン部キャabinを20度までチルトする事ができます。



断面イラスト

キャリア部主仕様

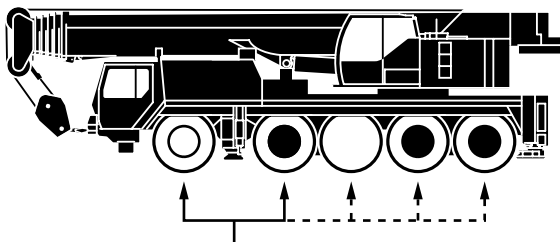
軸数	5
最高速度	80km/h
総輪数	10
定員	2名
タイヤ	16.00 R25
登坂能力* (低速切換時)	約30.9°
最小回轉半径	8.74m

*登坂時の路面状況により、能力も多少異なります。

エンジン仕様

メーカー名	リープヘル社製
型式	D846 A7 ディーゼル・エンジン
冷却方式	水冷
シリンダー数	6
出力	503HP/1900rpm
最大トルク	2340Nm/1200-1500rpm
燃料タンク	約490 ℓ

駆動部



通常操舵軸

※第3、4、5軸は、第1、2軸と独立して操舵可能。(リアステアリング操作)

30km/h以下：1、2軸及び、3、4、5軸が電氣的に操舵。

30km/h以上：3、4軸が直進に固定。

60km/h以上：さらに5軸が直進に固定。

ただし、状況により1、2、3軸が同方向、4、5軸が反対方向に操舵も可能。

● 駆動軸：常時駆動します。

○ 駆動軸：ラフロード走行時に前輪駆動として使用します。
(オプション設定)

特徴

■ トランスミッション

ZF製ミッションでトルクコンバーター及びリターダーを内蔵しております。

前進12段、後進2段となっております。

■ 車軸

悪路においては、デフロックすることが可能です。また、第1軸を追加駆動することができます。(オプション設定)

■ サスペンション

全輪 hidroニューマチックサスペンションであり、自動水平復帰機能(ニポー)を有しています。

状況に応じて車高を上下に調整可能です。(＋150mm／－100mm) 全輪油圧サスペンションをロックすることが可能です。

■ ステアリング

通常走行では第1、2、4および5軸が操舵されます。油圧源として2つは通常時、エンジンで駆動され、もう1つは非常用として駆動軸により駆動されます。

■ 常用ブレーキ

2回路式サーボブレーキが全軸に装備されています。

また、エディカレント式電磁ブレーキ(テルマブレーキ)を装備しています。

■ パーキング用ブレーキ

スプリング作動のブレーキが第1、2、3軸および4軸に作動します。

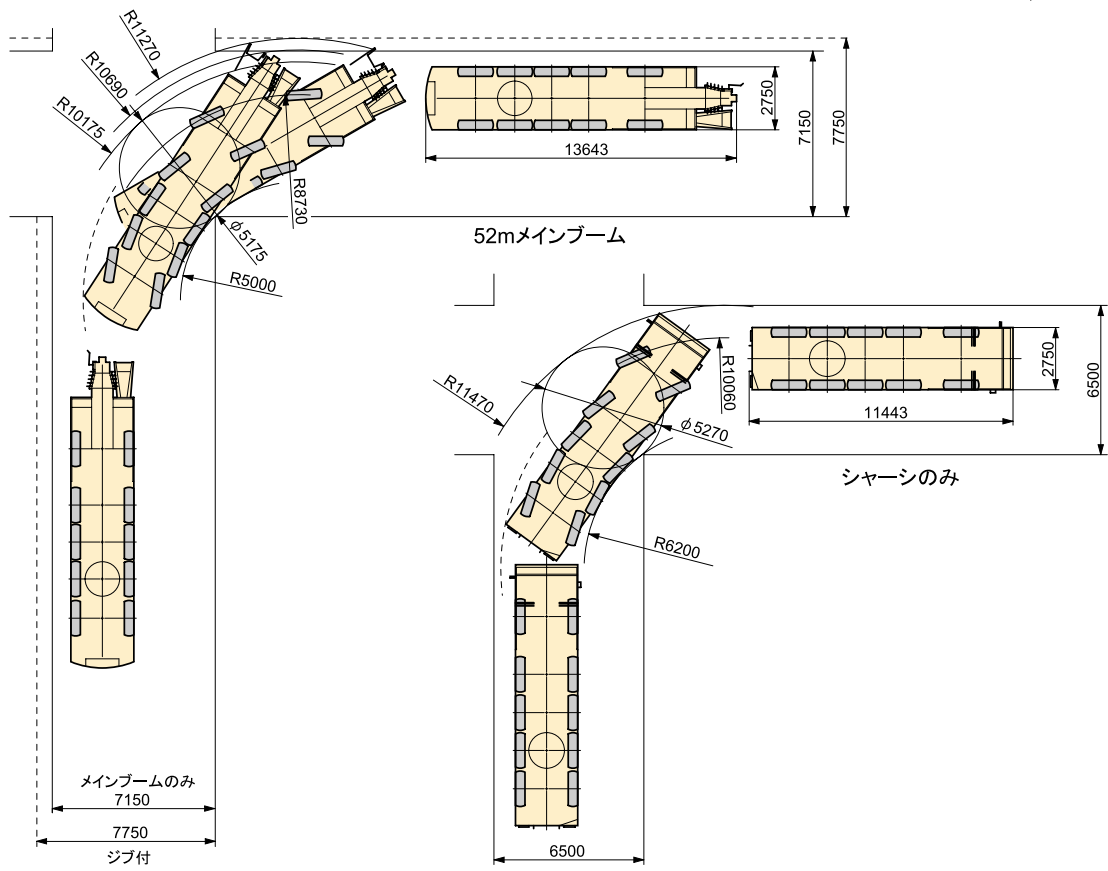
走行速度

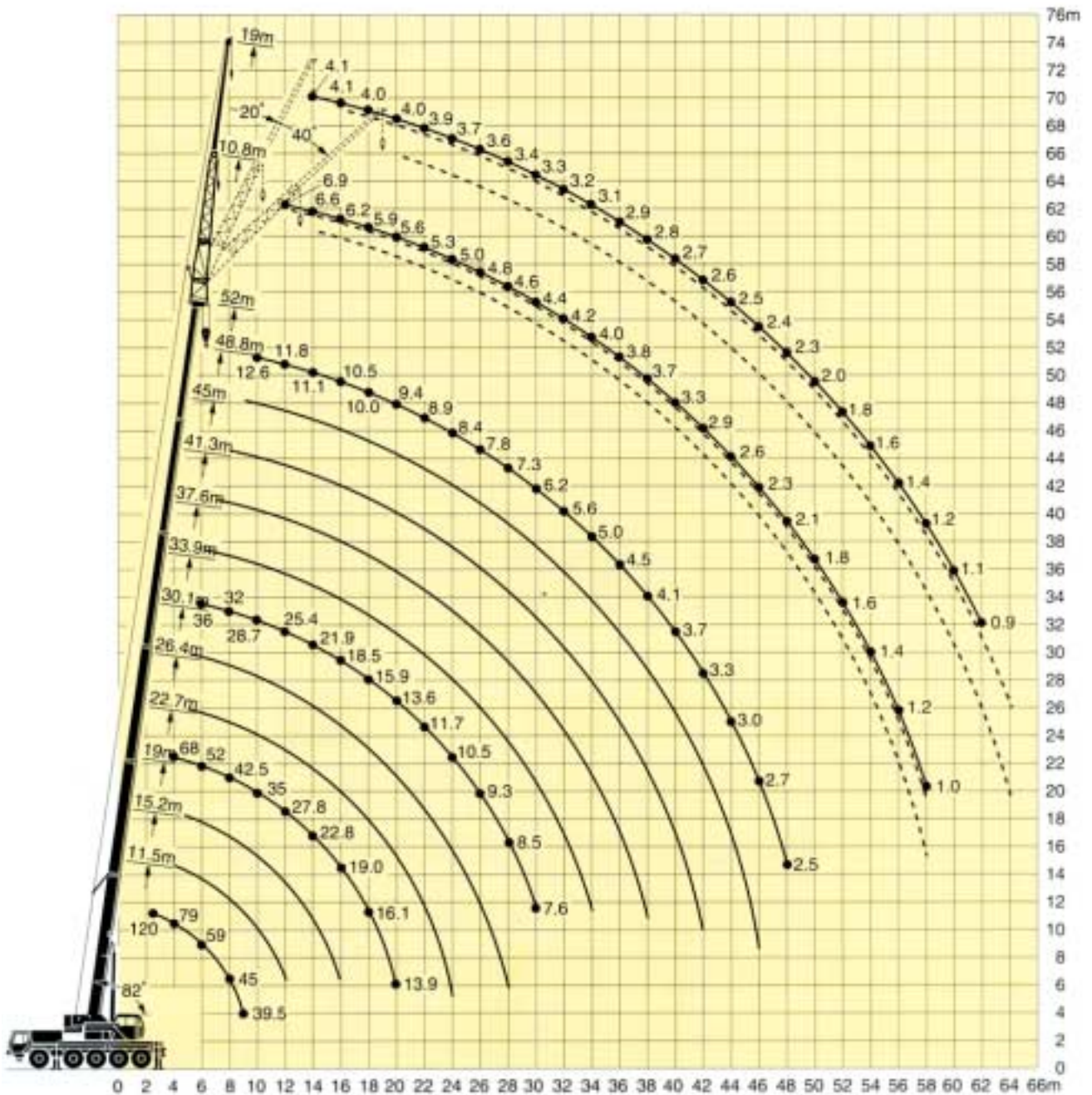
	1	2	3	4	5	6	7	8	9	10	11	12	R ₁	R ₂	
km/h	5.7	7.3	9.4	12.1	15.3	19.7	25.9	33.2	42.8	55	69.8	80	6.1	7.9	43%
	25	32	41	53	67	86	11.3	14.5	18.7	24	31.4	39	2.7	3.4	56%

本機は、公道を走行する場合、メインブームおよびカウンターウエイトなどはずし、走行しなければなりません。

走行軌跡図 (リアステアリング操作時)

単位 : mm



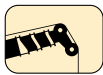


注意

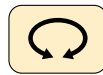
- 1 定格総荷重はフックブロック、玉掛ワイヤー等の自重を含みます。
また、下記の条件が考慮されていませんのでクレーンの操作には充分気をつけてください。
 - ① 地盤の強度、地震による影響
 - ② 作業速度に応じた動荷重および台風または強風による影響等
- 2 本機は水平に設置して、クレーン作業を行ってください。
- 3 作業半径は、クレーンの旋回中心から荷重の重心までの水平距離です。
- 4 メインブームの定格総荷重は折りたたみ式ジブを取り除いた状態の値です。
- 5 83トンを超える定格総荷重の場合は、特殊吊装置が必要です。

メインブーム定格総荷重表

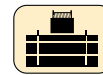
LTM 1120NX-2



11.5m-52m



360°

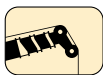


35t

メインブーム 長さ 作業半径(m)	11.5m	15.2m	19m	22.7m	26.4m	30.1m	33.9m	37.6m	41.3m	45m	48.8m	52m
2.5	120											
2.7	106											
3	101	90										
3.5	89	88	75	71								
4	79	79	75	71	68							
4.5	72	72	68	65	63	57						
5	67	67	64	62	59	54	46					
6	59	58	57	54	52	51	43	36	31			
7	52	50	51	49	47	46	41	34	29.2	24.6		
8	45	43.5	44	43.5	42.5	41.5	38.5	32	27.8	23.5	20.7	
9	39.5	38	38.5	38	38.5	38	37	30.5	26.3	22.5	19.8	15.9
10			34	33.5	35	34.5	34	28.7	24.9	21.4	19.0	15.4
12			27.4	27.8	27.8	27.7	27.2	25.4	22.5	19.6	17.6	14.5
14				22.9	22.8	22.6	22.2	21.9	20.2	17.9	16.4	13.8
16				19.1	19.0	18.8	18.4	18.5	17.5	16.2	15.1	13.2
18					16.1	15.9	15.6	15.9	15.4	14.7	13.8	12.3
20					13.9	13.6	14.0	13.6	13.1	12.7	12.6	11.4
22						11.8	12.2	11.7	11.2	11.3	11.2	10.6
24						10.3	10.7	10.5	10.3	10.0	9.7	9.8
26							9.4	9.3	9.1	9.0	8.9	8.6
28								8.4	8.5	8.0	7.9	7.5
30									7.6	7.4	7.2	7.0
32										6.7	6.2	6.0
34										5.9	5.6	5.4
36											5.1	4.9
38											4.7	4.5
40												4.1
42												3.7
44												3.4
46												3.0
48												2.8
I	0	0/0/0	46/0/0	92/46/0	46/46/0	46/0	92/46/0	92/46/0	92/46/0	92/46	92	100
II	0	46/0/0	46/46/0	46/46/0	92/46/46	46/46	46/46/46	92/46/46	92/46/92	92/92	92	100
III	0	0/0/0	0/46/0	0/46/46	46/46/46	46/46	46/46/46	46/46/92	92/92/92	92/92	92	100
IV	0	0/46/0	0/0/46	0/0/46	0/46/46	46/46	46/46/92	46/92/92	46/92/92	92/92	92	100
V	0	0/0/46	0/0/46	0/0/46	0/0/46	46/92	46/92/92	46/92/92	46/92/92	46/92	92	100

*後方吊り

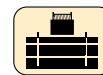
TAB 130360/130271



11.5m-52m



360°



26t

メインブーム 長さ 作業半径(m)	11.5m	15.2m	19m	22.7m	26.4m	30.1m	33.9m	37.6m	41.3m	45m	48.8m	52m
3	90											
3.5	87	75	71									
4	79	75	71	68								
4.5	72	68	65	63	57							
5	67	64	62	59	54	46						
6	56	56	54	52	51	43	36	31				
7	47.5	48	47.5	47	46	41	34	29.2	24.6			
8	40.5	41.5	41	41.5	40	38	32	27.8	23.5	20.7		
9	35	35.5	35	36.5	34.5	33	30.5	26.3	22.5	19.8	15.9	
10		31	32	32	30.5	28.8	27.5	24.9	21.4	19.0	15.4	12.6
12		24.6	25.1	25.1	24.2	23.1	22.4	21.0	19.6	17.6	14.5	11.8
14			20.3	20.2	19.8	19.2	18.8	17.8	16.9	16.4	13.8	11.1
16			16.8	16.7	16.5	16.7	15.8	14.9	14.9	14.2	13.2	10.5
18				14.1	14.0	14.3	13.5	13.1	12.7	12.5	12.2	10.0
20				12.1	11.9	12.2	12.0	11.6	11.4	11.2	10.5	9.4
22					10.3	10.5	10.6	10.2	10.0	9.7	9.1	8.9
24					8.9	9.1	9.3	9.1	8.9	8.6	8.0	7.8
26						8.4	8.1	8.1	7.8	7.5	7.0	6.9
28						7.5	7.2	7.1	6.8	6.3	5.9	5.9
30							6.3	6.1	5.8	5.6	5.2	5.1
32								5.5	5.2	5.0	4.6	4.5
34								5.0	4.7	4.4	4.0	4.0
36									4.2	4.0	3.5	3.5
38										3.8	3.5	3.1
40											3.2	2.7
42											2.9	2.4
44												2.1
46												1.8
48												1.5
I	0	0/0/0	46/0/0	92/46/0	46/0/0	46/0/0	92/46/0	92/46/0	92/46/0	92/46	92	100
II	0	46/0/0	46/46/0	46/46/0	92/46/0	46/46/0	46/46/0	92/46/46	92/46/92	92/92	92	100
III	0	0/0/0	0/46/0	0/46/46	46/46/92	46/46/46	46/46/92	46/46/92	92/92/92	92/92	92	100
IV	0	0/46/0	0/0/46	0/0/46	0/46/46	46/46/92	46/46/92	46/92/92	46/92/92	92/92	92	100
V	0	0/0/46	0/0/46	0/0/46	0/46/46	46/92/92	46/92/92	46/92/92	46/92/92	46/92	92	100

TAB 130272

メインブーム定格総荷重表

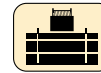
LTM 1120NX-2



11.5m-52m



360°



15t

メインブーム 作業半径(m) 長さ	11.5m	15.2m	19m	22.7m	26.4m	30.1m	33.9m	37.6m	41.3m	45m	48.8m	52m	
3	83												
3.5	77	68	64										
4	70	68	64	61									
4.5	64	64	63	59	51								
5	57	57	57	55	49.5	42							
6	47	47.5	47	43.5	42.5	39	33	28					
7	38.5	39	38	37.5	35	33	30.5	26.6	22.3				
8	32	33	33.5	31.5	29.9	28.1	26.6	24.8	21.4	18.9			
9	27.2	28.2	28.6	27.2	25.8	24.3	23.5	22.2	20.4	18	14.5		
10		24	24.6	23.8	22.6	21.8	20.9	19.4	18.3	17.3	14	11.4	
12		17.8	18.3	18.4	17.7	17.5	16.8	15.3	15.1	14.2	13.2	10.7	
14			14.2	14.5	14.3	14.2	13.6	13.3	12.9	12.3	11.5	10.1	
16			11.4	11.9	11.4	11.7	11.7	11.3	10.7	10.3	9.5	9.3	
18				9.8	9.4	10	9.9	9.6	9.1	8.6	8	7.8	
20				8.3	8.3	8.4	8.3	8.2	7.7	7.3	6.7	6.6	
22					7.1	7.2	7.1	7	6.6	6.3	5.7	5.6	
24					6.1	6.2	6	5.8	5.5	5.3	4.8	4.7	
26						5.4	5.2	5	4.7	4.5	4	4	
28						4.8	4.6	4.4	4.1	3.8	3.4	3.4	
30							4	3.8	3.5	3.3	2.9	2.8	
32								3.3	3	2.8	2.4	2.4	
34								2.9	2.6	2.4	2	2	
36									2.2	2.0	1.7	1.6	
38									1.9	1.7	1.3	1.3	
40										1.4	1	1	
42										1.1			
ブーム 伸長率 (%)	I	0	0/ 0/ 0	46/ 0/ 0	92/ 0/ 0	46/ 0/ 0	46/ 0/ 0	92/ 0/ 0	92/46/ 0	92/46/ 0	92/46	92	100
	II	0	46/ 0/ 0	46/46/ 0	46/ 0/ 0	92/46/ 0	46/46/ 0	46/46/ 0	92/92/46	92/92/92	92/92	92	100
	III	0	0/ 0/ 0	0/46/ 0	0/46/ 0	46/46/ 0	46/46/46	46/92/92	46/92/92	92/92/92	92/92	92	100
	IV	0	0/46/ 0	0/ 0/46	0/46/46	0/46/92	46/46/92	46/92/92	46/46/92	46/92/92	92/92	92	100
	V	0	0/ 0/46	0/ 0/46	0/46/92	0/46/92	46/92/92	46/46/92	46/46/92	46/46/92	46/92	92	100

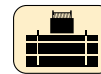
TAB 130165



11.5m-52m



360°

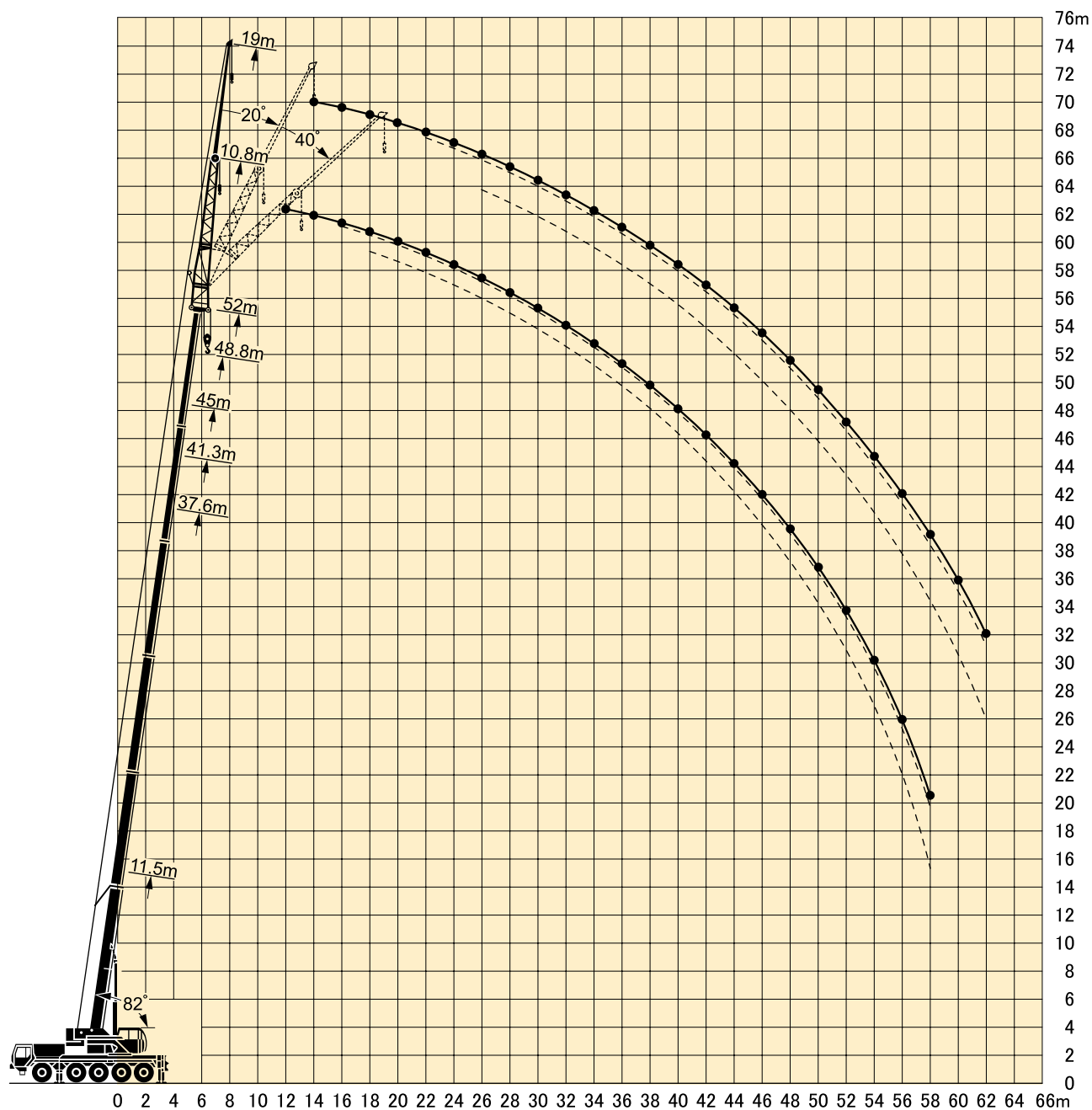


11.5t

メインブーム 作業半径(m) 長さ	11.5m	15.2m	19m	22.7m	26.4m	30.1m	33.9m	37.6m	41.3m	45m	48.8m	52m	
3	83												
3.5	77	68	64										
4	69	68	64	61									
4.5	62	62	62	57	51								
5	56	56	55	50	46.5	42							
6	45	45.5	42.5	41.5	39	36	33	28					
7	37	37.5	36.5	34	32	30	28.3	26.3	22.3				
8	30.5	31.5	30.5	28.8	27.2	25.5	24.7	23	21.4	18.9			
9	24.8	26.1	26	24.7	23.4	22.9	21.3	19.8	18.9	18	14.5		
10		21.8	22.4	21.3	20.3	19.9	18.9	17.8	16.9	15.9	14	11.4	
12		15.9	16.5	16.5	15.7	15.5	14.8	14.5	13.9	13.3	12.4	10.7	
14			12.7	13.2	12.6	12.8	12.5	11.9	11.3	10.8	10	9.8	
16			10.1	10.5	10.4	10.8	10.4	9.9	9.4	8.9	8.2	8	
18				8.7	8.7	8.9	8.7	8.3	7.8	7.4	6.8	6.6	
20					7.3	7.4	7.3	7.1	6.6	6.3	5.7	5.5	
22					6.2	6.3	6	5.8	5.5	5.3	4.7	4.6	
24					5.3	5.4	5.2	5	4.7	4.4	3.9	3.9	
26						4.6	4.4	4.2	3.9	3.7	3.3	3.2	
28							4	3.8	3.7	3.4	3.1	2.7	
30								3.3	3.1	2.9	2.6	2.1	
32									2.7	2.4	2.2	1.8	
34									2.3	2	1.8	1.4	
36										1.7	1.5	1	
38										1.3	1.1		
ブーム 伸長率 (%)	I	0	0/ 0/ 0	46/ 0/ 0	92/ 0/ 0	46/ 0/ 0	46/ 0/ 0	92/ 0/ 0	92/ 0/ 0	92/46/ 0	92/46	92	100
	II	0	46/ 0/ 0	46/ 0/ 0	46/ 0/ 0	92/46/ 0	46/46/ 0	46/46/ 0	92/92/46	92/92/92	92/92	92	100
	III	0	0/46/ 0	0/ 0/ 0	0/46/ 0	46/46/ 0	46/46/46	46/92/92	46/92/92	92/92/92	92/92	92	100
	IV	0	0/ 0/ 0	0/46/ 0	0/46/46	0/46/92	46/46/92	46/92/92	46/92/92	46/92/92	92/92	92	100
	V	0	0/ 0/46	0/46/92	0/46/92	0/46/92	46/92/92	46/46/92	46/46/92	46/46/92	46/92	92	100

TAB 130166





注意

- 1 定格総荷重はフックブロック、玉掛ワイヤー等の自重を含みます。
また、下記の条件が考慮されていませんのでクレーンの操作には充分気をつけてください。
 - ① 地盤の強度、地震による影響
 - ② 作業速度に応じた動荷重および台風または強風による影響等
- 2 本機は水平に設置して、クレーン作業を行ってください。
- 3 作業半径は、クレーンの旋回中心から荷重の重心までの水平距離です。
- 4 メインブームの定格総荷重は折りたたみ式ジブを取り除いた状態の値です。
- 5 83トンを超える定格総荷重の場合は、特殊吊装置が必要です。

油圧チルトジブ定格総荷重表

LTM 1120NX-2

 11.5m-52m
  10.8m
 
 360°
  35t

メインブーム長さ ジブ長さ	11.5m 10.8m			37.6m 10.8m			41.3m 10.8m			45m 10.8m			48.8m 10.8m			52m 10.8m		
	角度			角度			角度			角度			角度			角度		
作業半径(m)	0°	20°	40°	0°	20°	40°	0°	20°	40°	0°	20°	40°	0°	20°	40°	0°	20°	40°
3	17.5																	
3.5	17.5																	
4	17.5																	
4.5	17.5																	
5	17.5																	
6	16.8	15.7																
7	15.4	15.1																
8	14	14.5																
9	13.1	13.5	12.1	14.7														
10	12.2	12.4	11.1	13.3			13.4				10.9							
12	10.3	10.9	9.8	13.6	12.1		12.9				10.3			8.3			6.7	
14	9.3	9.3	8.5	13.1	11.6		12.4	11.1			9.1			7.9			6.4	
16	8.3	8.5	7.7	12.1	10.8	9.1	11.8	10.6	9.2	9.4	8.7			7.5	7.2		6.1	5.7
18	7.3	7.6	7.3	11.1	10.1	8.8	10.9	10.0	8.8	8.8	8.3	7.9		7.0	6.7	6.5	5.6	5.5
20		6.8		10.2	9.5	8.4	10.0	9.5	8.4	8.3	7.7	7.5		6.7	6.4	6.2	5.4	5.2
22				9.4	8.9	8.0	9.4	9.0	8.0	7.9	7.4	7.2		6.4	6.1	5.9	5.1	5.0
24				8.7	8.4	7.6	8.7	8.5	7.7	7.6	6.9	6.8		6.1	5.8	5.7	4.8	4.7
26				8.0	7.8	7.3	7.9	7.9	7.4	7.2	6.6	6.5		5.7	5.5	5.5	4.6	4.5
28				7.1	7.3	6.9	7.3	7.2	6.7	6.4	6.3	6.3		5.5	5.3	5.3	4.4	4.3
30				6.3	6.6	6.3	6.2	6.3	6.6	6.0	6.2	6.1		5.3	5.2	5.1	4.2	4.1
32				5.4	5.9	5.7	5.7	5.8	5.8	5.4	5.7	5.8		5.1	5.0	5.0	4.1	4.0
34				5.1	5.3	5.3	5.1	5.4	5.5	4.8	5.1	5.3		4.8	4.7	4.7	3.9	3.7
36				4.6	4.8	4.9	4.6	4.8	5.0	4.6	4.5	4.7		4.4	4.6	4.6	3.7	3.6
38				4.2	4.3	4.4	4.2	4.4	4.5	4.3	4.4	4.5		4.0	4.2	4.3	3.5	3.5
40				3.9	3.9	4.0	4.0	4.0	4.1	3.9	4.1	4.2		3.6	3.8	3.9	3.4	3.3
42				3.6	3.7	3.7	3.7	3.7	3.9	3.5	3.7	3.8		3.2	3.4	3.5	3.2	3.2
44				3.5	3.5	3.6	3.4	3.5	3.6	3.2	3.3	3.4		2.9	3.1	3.1	2.8	2.8
46							3.1	3.2	3.2	2.9	3.0	3.1		2.6	2.7	2.8	2.5	2.2
48							2.9	2.9		2.6	2.7	2.8		2.3	2.4	2.5	2.2	2.2
50										2.4	2.4	2.4		2.0	2.1	2.1	1.9	2.1
52										2.1				1.7	1.8	1.8	1.6	1.7
54														1.4	1.5	1.5	1.3	1.5
56														1.2			1.1	1.2
58																	0.9	1.0
ブーム 伸長率 (%)	I	0			46/ 0			92/46/ 0		92/46				92			100	
	II	0			92/46			92/92/92		92/92				92			100	
	III	0			92/92			92/92/92		92/92				92			100	
	IV	0			46/92			46/92/92		46/92				92			100	
	V	0			46/92			46/46/92		46/92				92			100	

TAB 130490/130492/130494

 11.5m-52m
  19m
 
 360°
  35t

メインブーム長さ ジブ長さ	11.5m 19m			37.6m 19m			41.3m 19m			45m 19m			48.8m 19m			52m 19m		
	角度			角度			角度			角度			角度			角度		
作業半径(m)	0°	20°	40°	0°	20°	40°	0°	20°	40°	0°	20°	40°	0°	20°	40°	0°	20°	40°
5	8.4																	
6	8.2																	
7	8.0																	
8	7.8																	
9	7.4																	
10	6.9																	
12	6.1	4.6		5.7			5.4			5.1								
14	5.5	4.3		5.6			5.4			5.1								
16	5.0	4.0	3.4	5.6	4.4		5.3			5.1			4.4			4.1		
18	4.5	3.6	3.2	5.4	4.3		5.3	4.3		5.0			4.4			4.0		
20	4.1	3.5	3.1	5.2	4.1		5.2	4.2		4.8			4.4			3.9		
22	3.8	3.4	3.0	5.1	3.9	3.2	5.0	4.0	3.2	4.7	4.0		4.3	3.9		3.6	3.5	
24	3.6	3.3	3.0	4.8	3.7	3.1	4.8	3.9	3.2	4.6	3.9	3.2	4.2	3.7		3.5	3.4	
26	3.4	3.2	2.9	4.6	3.6	3.1	4.7	3.6	3.1	4.5	3.6	3.1	4.1	3.6	3.1	3.4	3.3	3.1
28				4.4	3.5	3.0	4.5	3.5	3.1	4.4	3.6	3.1	3.9	3.5	3.1	3.2	3.2	3.1
30				4.2	3.4	3.0	4.3	3.4	3.0	4.2	3.5	3.0	3.7	3.5	3.1	3.1	3.1	2.9
32				4.1	3.3	3.0	4.2	3.3	3.0	4.2	3.4	3.0	3.6	3.4	3.0	3.0	2.9	2.9
34				3.9	3.3	2.9	4.0	3.3	3.0	4.1	3.3	3.0	3.5	3.3	3.0	2.9	2.8	2.8
36				3.7	3.2	2.9	3.9	3.2	3.0	3.9	3.3	3.0	3.4	3.3	3.0	2.8	2.8	2.6
38				3.5	3.1	2.9	3.6	3.2	3.0	3.6	3.2	3.0	3.3	3.2	3.0	2.6	2.6	2.5
40				3.3	3.1	2.9	3.6	3.1	3.0	3.6	3.2	3.0	3.2	3.1	3.0	2.5	2.5	2.4
42				3.2	3.0	2.9	3.4	3.0	3.0	3.4	3.1	3.0	3.1	3.0	3.0	2.5	2.4	2.4
44				3.1	3.0	2.9	3.4	3.0	2.9	3.1	3.0	3.0	3.1	3.0	3.0	2.4	2.4	2.4
46				2.8	3.0	2.8	3.1	3.0	2.9	3.0	3.0	3.0	2.9	3.0	2.9	2.3	2.3	2.3
48				2.5	2.8	2.6	2.8	3.0	2.9	2.9	2.9	2.9	2.6	2.9	2.9	2.3	2.2	2.3
50				2.3	2.6	2.5	2.6	2.8	2.9	2.6	2.8	2.9	2.3	2.6	2.7	2.2	2.2	2.2
52				2.2	2.4		2.5	2.7	2.8	2.4	2.6	2.7	2.0	2.3	2.4	1.9	2.2	2.2
54							2.4	2.5	2.5	2.1	2.3	2.4	1.8	2.0	2.2	1.7	2.0	2.1
56							2.2	2.3		1.9	2.1	2.1	1.5	1.7	1.8	1.4	1.7	1.8
58										1.7	1.8	1.7	1.3	1.5	1.5	1.2	1.4	1.5
60										1.5			1.1	1.2	1.2	1.0	1.2	1.3
62													0.9	1.0	0.9	0.8	1.0	1.0
ブーム 伸長率 (%)	I	0			46/ 0			92/46/ 0		92/46				92			100	
	II	0			92/46			92/92/92		92/92				92			100	
	III	0			92/92			92/92/92		92/92				92			100	
	IV	0			46/92			46/92/92		46/92				92			100	
	V	0			46/92			46/46/92		46/92				92			100	

TAB 130490/130492/130494

油圧チルトジブ定格総荷重表

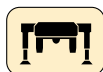
LTM 1120NX-2



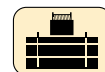
11.5m-52m



10.8m



360°



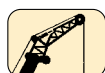
26t

メインブーム長さ ジブ長さ	11.5m			37.6m			41.3m			45m			48.8m			52m		
	10.8m			10.8m			10.8m			10.8m			10.8m			10.8m		
作業半径(m) 角度	0°	20°	40°	0°	20°	40°	0°	20°	40°	0°	20°	40°	0°	20°	40°	0°	20°	40°
3	17.5																	
3.5	17.5																	
4	17.5																	
4.5	17.5																	
5	17.5																	
6	16.8	15.7																
7	15.4	15.1																
8	14.0	14.5																
9	13.1	13.5	12.1	14.7														
10	12.2	12.4	11.1	14.3			13.4			10.9								
12	10.3	10.9	9.8	13.6	12.1		12.9			10.3			8.3			6.7		
14	9.3	9.3	8.5	13.1	11.6		12.4	11.1		9.8	9.1		7.9			6.4		
16	8.3	8.5	7.7	12.1	10.8	9.1	11.8	10.6	9.2	9.4	8.7		7.5	7.2		6.1	5.7	
18	7.3	7.6	7.3	11.1	10.1	8.8	10.9	10.0	8.8	8.8	8.3	7.9	7.0	6.7	6.5	5.6	5.5	5.4
20		6.8		10.2	9.5	8.4	9.7	9.5	8.4	8.3	7.7	7.5	6.7	6.4	6.2	5.4	5.2	5.1
22				9.0	8.9	8.0	8.4	9.0	8.0	7.9	7.4	7.2	6.4	6.1	5.9	5.1	5.0	4.8
24				7.9	8.4	7.6	7.6	7.8	7.7	7.2	6.9	6.8	6.1	5.8	5.7	4.8	4.7	4.6
26				6.9	7.3	7.3	6.8	6.8	7.2	6.2	6.6	6.5	5.7	5.5	5.5	4.6	4.5	4.4
28				6.0	6.4	6.7	6.0	6.4	6.3	5.6	5.9	6.3	5.5	5.3	5.3	4.4	4.3	4.2
30				5.3	5.6	5.8	5.3	5.6	5.9	5.3	5.2	5.5	4.8	5.2	5.1	4.2	4.1	4.1
32				4.8	5.0	5.2	5.0	5.0	5.2	4.7	5.0	5.0	4.2	4.5	4.8	4.0	4.0	3.9
34				4.5	4.5	4.5	4.5	4.6	4.6	4.1	4.4	4.7	3.6	4.0	4.2	3.5	3.7	3.7
36				4.3	4.3	4.4	4.0	4.2	4.4	3.7	3.9	4.1	3.2	3.5	3.7	3.0	3.4	3.6
38				3.9	4.1	4.1	3.6	3.8	3.9	3.2	3.5	3.6	2.7	3.0	3.2	2.6	2.9	3.1
40				3.5	3.6	3.7	3.2	3.3	3.4	2.8	3.1	3.2	2.4	2.6	2.8	2.2	2.5	2.7
42				3.1	3.2	3.3	2.8	3.0	3.0	2.5	2.7	2.8	2.0	2.2	2.4	1.9	2.1	2.3
44				2.8	2.9	2.8	2.4	2.6	2.6	2.1	2.3	2.4	1.7	1.9	2.0	1.6	1.8	2.0
46							2.1	2.2	2.2	1.8	2.0	2.0	1.4	1.6	1.7	1.3	1.5	1.6
48							1.8	1.9		1.5	1.7	1.7	1.1	1.3	1.4	1.1	1.2	1.3
50										1.3	1.4	1.4	0.9	1.0	1.1	0.8	1.0	1.1
52										1.0					0.8			0.8
ブーム 伸長率 (%)	I	0			46/0	0			92/46/0		92/46			92				100
	II	0			92/46				92/92/92		92/92			92				100
	III	0			92/92				92/92/92		92/92			92				100
	IV	0			46/92				46/92/92		92/92			92				100
	V	0			46/92				46/46/92		46/92			92				100

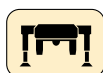
TAB 130491/130493/130495



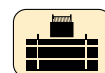
11.5m-52m



19m



360°



26t

メインブーム長さ ジブ長さ	11.5m			37.6m			41.3m			45m			48.8m			52m		
	19m			19m			19m			19m			19m			19m		
作業半径(m) 角度	0°	20°	40°	0°	20°	40°	0°	20°	40°	0°	20°	40°	0°	20°	40°	0°	20°	40°
5	8.4																	
6	8.2																	
7	8.0																	
8	7.8																	
9	7.4																	
10	6.9																	
12	6.1	4.6		5.7			5.4			5.1								
14	5.5	4.3		5.6			5.4			5.1			4.4			4.1		
16	5.0	4.0	3.4	5.6	4.4		5.3			5.1			4.4			4.1		
18	4.5	3.6	3.2	5.4	4.3		5.3	4.3		5.0			4.4			4.0		
20	4.1	3.5	3.1	5.2	4.1		5.2	4.2		4.8	4.1		4.4	4.0		3.9		
22	3.8	3.4	3.0	5.1	3.9	3.2	5.0	4.0	3.2	4.7	4.0		4.3	3.9		3.6	3.5	
24	3.6	3.3	3.0	4.8	3.7	3.1	4.8	3.9	3.2	4.6	3.9	3.2	4.2	3.7		3.5	3.4	
26	3.4	3.2	2.9	4.6	3.6	3.1	4.7	3.6	3.1	4.5	3.6	3.1	4.1	3.6	3.1	3.4	3.3	3.1
28	3.2			4.4	3.5	3.0	4.5	3.5	3.1	4.4	3.6	3.1	3.9	3.5	3.1	3.2	3.2	3.1
30				4.2	3.4	3.0	4.3	3.4	3.0	4.2	3.5	3.0	3.7	3.5	3.1	3.1	3.1	2.9
32				4.1	3.3	3.0	4.2	3.3	3.0	4.2	3.4	3.0	3.6	3.4	3.0	3.0	2.9	2.9
34				3.9	3.3	3.0	4.0	3.3	3.0	3.9	3.3	3.0	3.5	3.3	3.0	2.9	2.8	2.8
36				3.7	3.2	2.9	3.9	3.2	3.0	3.5	3.3	3.0	3.4	3.3	3.0	2.8	2.8	2.6
38				3.5	3.1	2.9	3.5	3.2	3.0	3.4	3.2	3.0	3.0	3.0	3.0	2.6	2.6	2.5
40				3.1	3.1	2.9	3.1	3.1	3.0	3.1	3.1	3.0	2.7	3.1	3.0	2.5	2.5	2.4
42				3.0	3.1	2.9	2.9	3.0	3.0	2.8	3.0	3.0	2.3	2.8	3.0	2.2	2.4	2.4
44				3.0	3.0	2.9	2.8	3.0	3.0	2.4	2.8	3.0	2.0	2.4	2.7	1.9	2.3	2.4
46				2.8	2.9	2.8	2.5	2.8	2.9	2.2	2.5	2.7	1.7	2.1	2.4	1.6	2.0	2.3
48				2.5	2.7	2.6	2.2	2.4	2.6	1.9	2.2	2.4	1.5	1.8	2.0	1.3	1.7	2.0
50				2.2	2.4	2.4	1.9	2.1	2.2	1.6	1.9	2.1	1.2	1.5	1.7	1.1	1.4	1.7
52				2.0	2.1		1.6	1.8	1.9	1.4	1.6	1.7	1.0	1.3	1.4	0.9	1.2	1.4
54							1.4	1.6	1.5	1.1	1.3	1.4		1.0	1.2		0.9	1.1
56							1.2	1.3		0.9	1.1	1.1		0.8	0.9			0.9
58											0.9	0.8						
ブーム 伸長率 (%)	I	0			46/0	0			92/46/0		92/46			92				100
	II	0			92/46				92/92/92		92/92			92				100
	III	0			92/92				92/92/92		92/92			92				100
	IV	0			46/92				46/92/92		92/92			92				100
	V	0			46/92				46/46/92		46/92			92				100

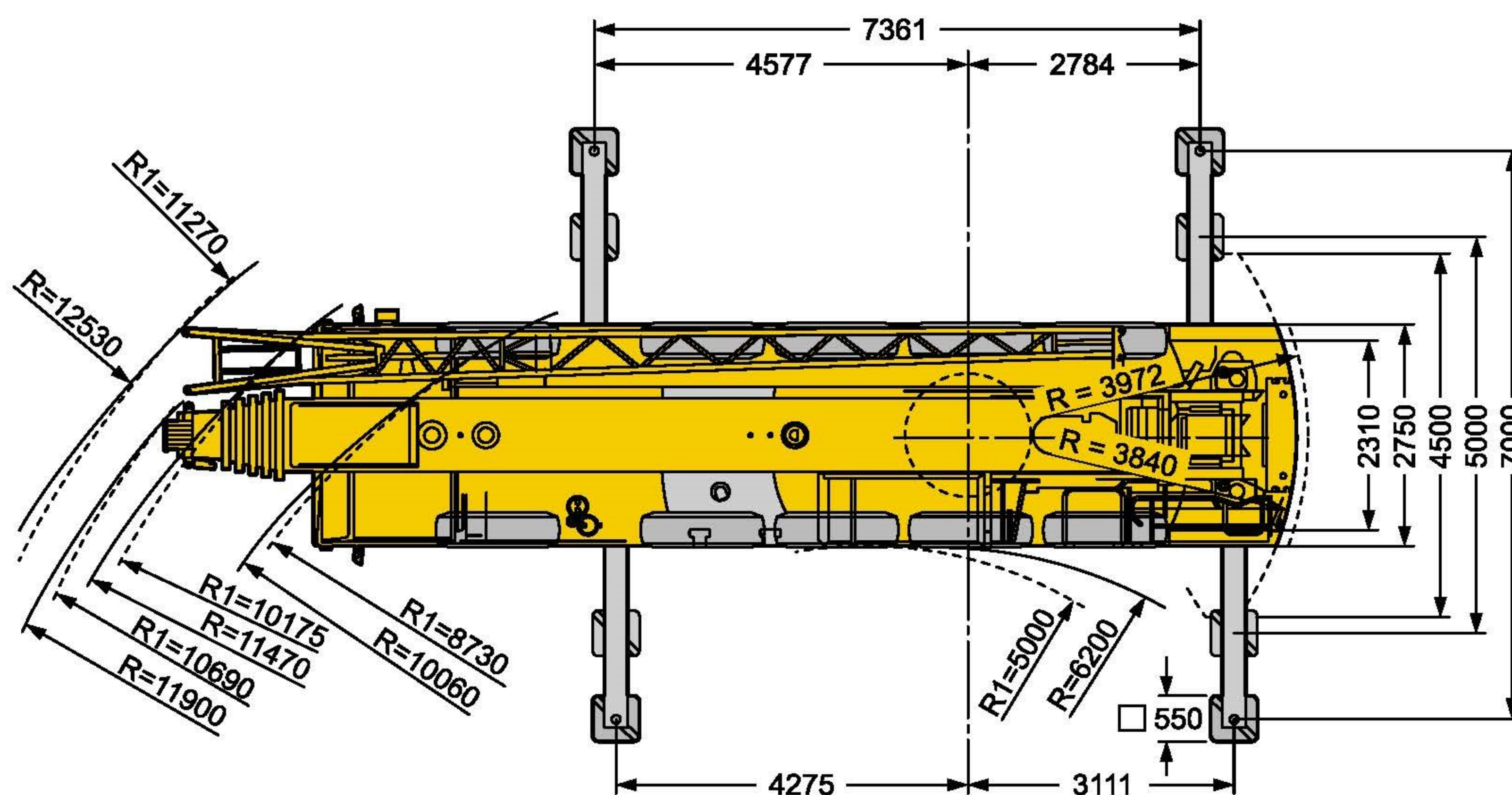
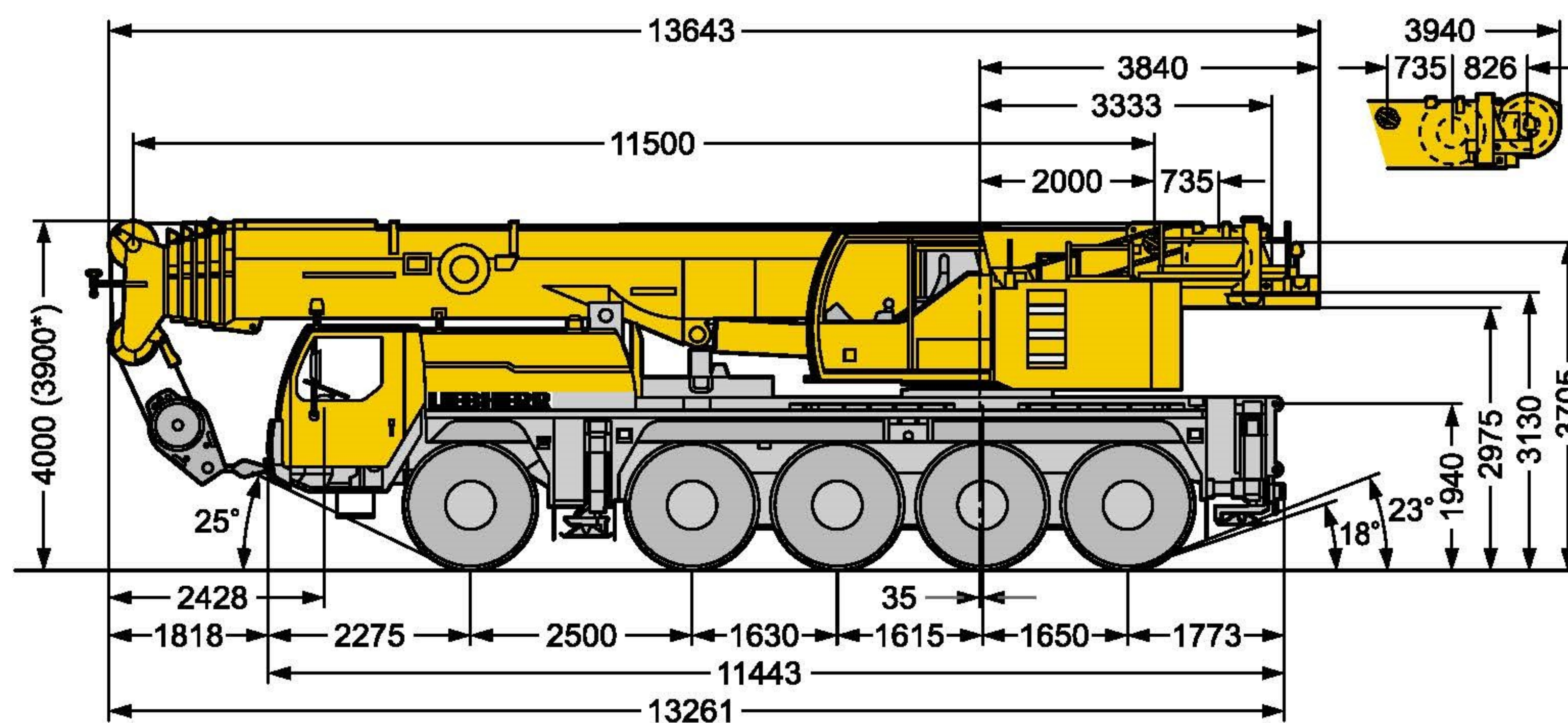
TAB 130491/130493/130495

主寸法

LTM 1120NX-2

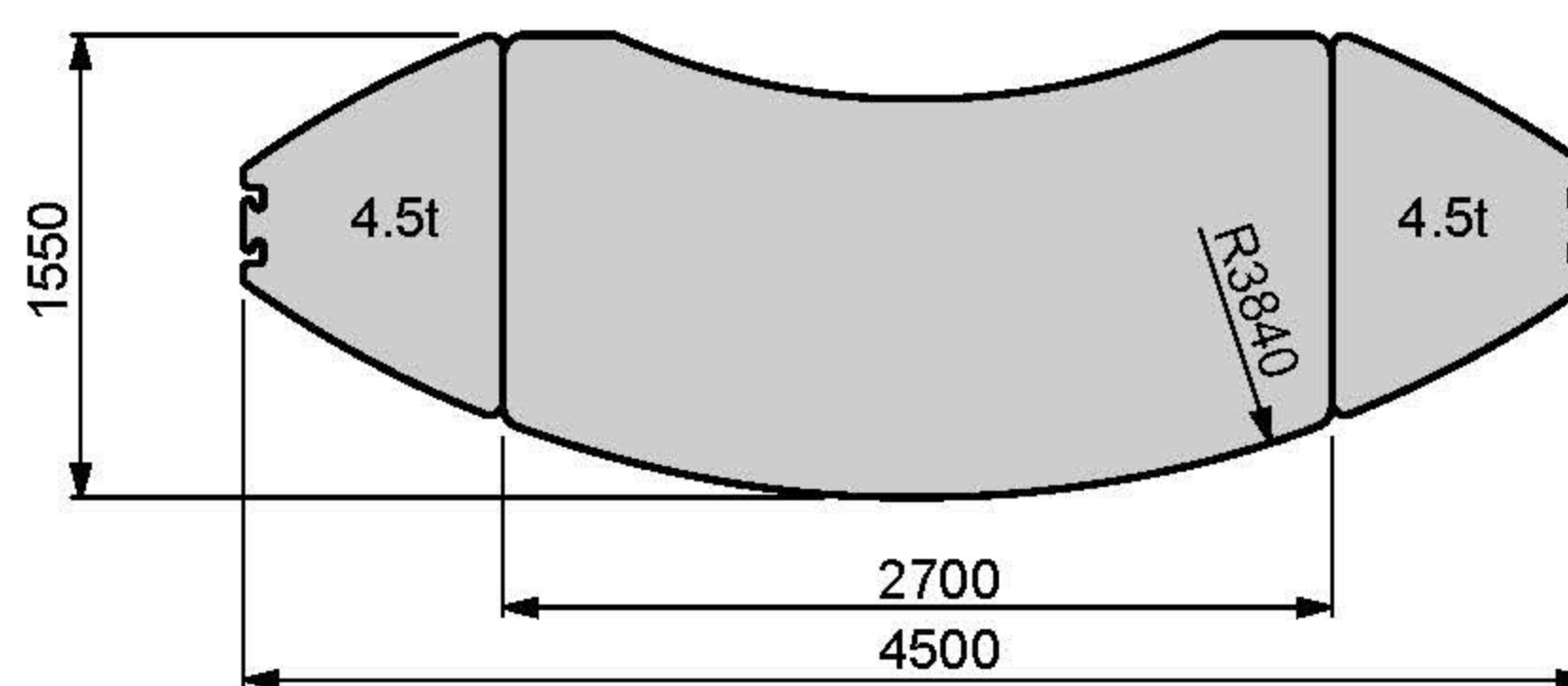
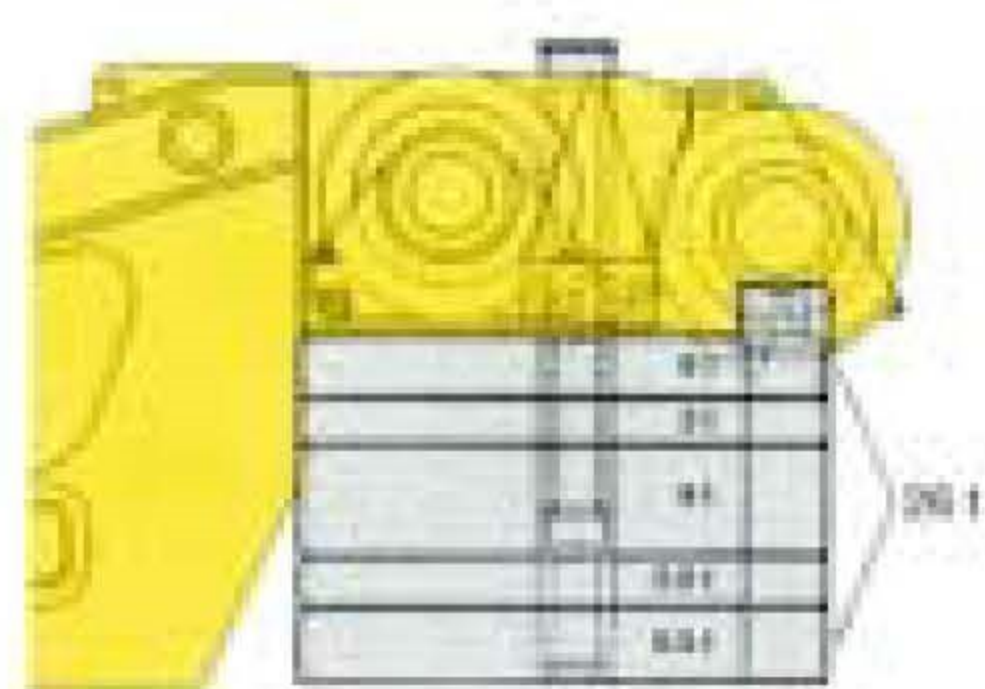
外観寸法

単位：mm



*サスペンションを100mm下げた状態

カウンターウエイト



リープヘル・ジャパン株式会社

〒230-0053 横浜市鶴見区大黒町5番39号

TEL. 045-505-8687 (営業)

045-505-8689 (サービス)

FAX. 045-505-8683

なお、本仕様は予告なく変更することがあります。

TD171.00.DEFISR12. 2005

2006.09.1500